



출산·육아 관련 정보 안내

부산아이 다가치키움+

www.busan.go.kr/childcare



부산광역시 여성가족국

www.busan.go.kr/womanfamily



임신육아종합포털 아이사랑

www.childcare.go.kr



복지로

www.bokjiro.go.kr



예방접종 도우미

nip.cdc.go.kr



아이돌봄서비스

www.idolbom.go.kr



부산광역시 육아종합지원센터

busan.childcare.go.kr



부산광역시 건강가족지원센터

bsfc.familynet.or.kr



신혼부부 주택지원

www.myhome.go.kr

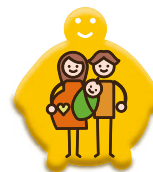


저출산고령사회위원회

www.betterfuture.go.kr



2023



부산아이 다가치키움+



부산광역시
BUSAN METROPOLITAN CITY

47545 부산광역시 연제구 중앙대로 1001

신혼부부
주거지원

임신·출산

보육지원

돌봄지원

일·생활
균형

지원
다녀가정

수월한 출발 신혼부부 주거지원



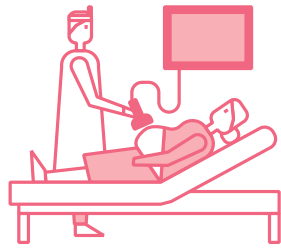
CONTENTS

03



수월한 출발
신혼부부 주거지원

04



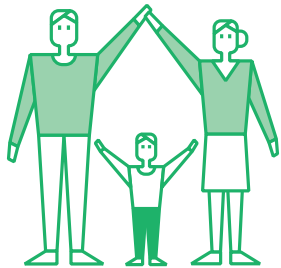
건강한 출생
임신·출산 지원

10



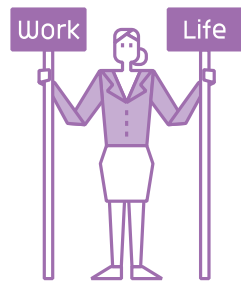
민고 맡기는 공보육
보육 지원

12



아동의 건전 성장
돌봄 지원

16



맘편한 일터, 평등한 가정
일·생활 균형

19



함께할수록 더 커지는 행복
다자녀가정 지원

신혼부부 주택용자 및 대출이자 지원

부산시정책

- 대상** 부산시 거주 혼인예정 3개월 이내
또는 혼인기간 7년 이내 무주택 (예비)신혼부부 1,000세대
- 자격조건** ① (예비)부부 합산 소득 연 8천만 원 이하 가구
② 임차보증금 3억 원 이하 주택 및 주거용 오피스텔
※ 지원 제외 : 수급자, 공공임대주택 거주자,
주택도시보증공사 전세자금 대출자,
직계혈족과 임대차 계약시 등
- 내용** 전세자금 대출 최대 2억 원/대출이자 지원
- 지원기간** 기본 2년, 최대 10년
(자녀 출산시 1명당 2년씩,
난임시술 1년 이상 시 1회 2년 연장)
- 문의** 부산은행 콜센터(☎ 1588-6200), 부산시 콜센터(☎ 120)



신혼부부 럭키7하우스 지원 사업

부산시정책

- 대상** 부산시에 거주하고 혼인기간이 7년 이내인 무주택 (예비)신혼부부
• 소득기준 : 전년도 도시근로자 가구당 월평균소득의 70% 이하
(배우자가 소득이 있는 맞벌이인 경우 80%)
• 우선순위 : **1순위** 만 6세 이하 자녀가 있는 경우, **2순위** 그 외
- 내용** 공공임대주택공급, 최대 7년간 월 임대료 및 임차보증금의 대출이자 지원
▶ 2026년까지 300세대 공급 예정
- 문의** 부산시 콜센터(☎ 120)

신혼부부 주택특별공급

- 대상** 혼인기간이 7년 이내인 무주택구성원
- 소득기준** 전년도 도시근로자 가구당 월평균 소득의 140%(배우자 소득 있는 경우 160%)
- 공급순위** **1순위** 자녀가있는 경우(임신 중이거나 입양 포함), **2순위** 그 외
- 내용** 주택특별공급, 주택 구입·전세자금 대출 지원
- 문의** 내공사(☎ 1600-1004), 부산도시공사(☎ 051-810-1200), 마이홈(www.myhome.go.kr)

건강한 출생 임신·출산 지원



임산부 콜택시(마마콜) 운영

부산시시책

- 이용대상** 부산시에 주민등록을 한 모든 임산부
이용기간 동백전 및 동백택시 앱 가입 후 이용 가능
지원내용 마마콜을 이용할 수 있는 동백전 포인트 20,000원 지급(기존 : 이용요금의 약 65% 할인)
 ※ 횡수 제한 폐지, 미사용 포인트 월말 자동 소멸, 동백전 캐시백 미지급
시행시기 2023년 4월 1일~
문의 부산시설공단 ☎ 051-850-4646
 동백택시 고객센터 ☎ 1688-3528



임산부 배려

부산시시책

핑크라이트(임산부 배려석 알리미) 설치·운영

- 설치장소 : 부산도시철도 1~4호선 임산부배려석 내 576석
- 운영방법 : 임산부(비곤 소지자) 탑승 시 수신기 LED 점멸, 자리 양보 음성 안내
- 비곤 배부처 : 부산시 16개 구·군 보건소(산모수첩 지참)
 ※ 2023년 핑크라이트 시스템 개선 추진(하반기 시행 예정)

임산부 전용주차구역 운영

- 현 황 : 공공기관, 다중이용시설 등 660여 면
- 이용방법 : 임산부 자동차 표지를 부착한 차량에 임산부가 탑승한 경우 주차 가능
- 임산부 자동차표지 발급처 : 주소지 관할 보건소

문의 관할 주차장 관리 부서 및 부산시 출산보육과 ☎ 051-888-1564

출산지원금 지급

- 대상** 2023.1.1. 이후 모든 출생아
내용 • 모든 출생아 : 첫만남이용권 200만 원(일시금, 바우처, 국비, 시비, 구·군비)
 • 둘째 이후 출생아 : 추가 100만 원(일시금, 현금, 시비)
 ⇒ 총 300만원

① 첫째 자녀부터 “첫만남이용권”

- 신청기한** 아동 출생일로부터 1년 이내에 신청
접수처 주소지 읍·면·동 행정복지센터, 복지로(www.bokjiro.go.kr) 또는 정부24(www.gov.kr)
 ※ 아동의 보호자가 부모인 경우만 온라인 신청 가능, 그 외 방문신청
바우처지급 지원대상 결정 통보 후 지급(기 국민행복카드발급자 경우)
사용기간 아동 출생일로부터 1년까지 사용
 (사용종료일 이후 미사용 포인트는 자동소멸)
사용처 유흥업소·사행업소 등 제외하고 사용처 폭넓게 인정(온라인구매 포함)

② 둘째 이후 자녀 출산지원금

○ 부산시시책

- 신청시기** 둘째 이후 자녀 출생일로부터 3개월 이내 신청 가능
지원대상 부모 중 1인 이상과 두 자녀 이상이 자녀 출생신고일 현재 부산광역시에 함께 주민등록 거주하여야 함
접수처 주소지 읍·면·동 행정복지센터
지급일 신청서 접수 다음달 10일경 지급
지급방법 보호자(신청인) 계좌이체
문의 주소지 읍·면·동 행정복지센터 및 부산시 출산보육과 ☎ 051-888-1565

+ 구·군 자체 출산지원금 현황(부산시 출산지원금과 별도 지급, 지급요건 구·군별 문의)

구·군	지원 내용
중구	첫째 30만 원(1회), 둘째 60만 원(월 20만 원 3회), 셋째부터 300만 원(월 30만 원 10회)
서구	첫째 20만 원(1회), 둘째 30만 원(1회), 셋째 100만 원(월 20만 원 5회), 넷째부터 300만 원(월 30만 원 10회)
동구	둘째 20만 원(1회), 셋째부터 200만 원(월 20만 원 10회)
영도구	첫째부터 500만 원 (출생신고 익월 100만 원, 매 차년도 출생월 100만 원 4회)
부산진구	둘째 20만 원(1회), 셋째부터 60만 원(1회)
동래구	첫째 10만 원(1회), 둘째 20만 원(1회), 셋째부터 50만 원(1회)
남구	첫째부터 50만 원(1회)
북구	둘째 20만 원(1회), 셋째부터 1,000만 원(12회 분할)
해운대구	둘째 20만 원(1회), 셋째부터 50만 원(1회)
사하구	첫째부터 50만 원(1회)
금정구	첫째 10만 원(1회), 둘째 20만 원(1회), 셋째부터(2회) : 축하금 50만 원, 돌 축하금 20만 원
강서구	둘째 50만 원(1회), 셋째부터 120만 원(월 10만 원 12회)
연제구	셋째 이후 50만 원(1회)
수영구	둘째 100만 원(월 20만 원 5회), 셋째 200만 원(월 40만 원 5회), 넷째부터 300만 원(월 50만 원 6회)
사상구	셋째 이후 100만 원(1회)
기장군	둘째 50만 원(1회), 셋째부터 360만 원(월 30만 원 12회)

지
임
신
·
출
산

✓ 행복출산 원스톱서비스 실시

내 용 출산관련 서비스를 하나의 신청서로 통합신청
 ※ 전국공통서비스 : 첫만남 이용권, 영아수당, 양육수당, 전기요금 및 도시가스비 감면 등
 ※ 지자체 서비스 : 출산지원금, 다자녀 가족사랑카드 신청 등

신 청 • 출생신고 시 신청(주민등록 주소지 읍·면·동), 정부24(www.gov.kr)
 • 신분증, 통장사본, 공공요금별 고객번호 등 제출

문 의 주소지 읍·면·동 행정복지센터

✓ 임신·출산 진료비 지원

대 상 임신이 확인된 건강보험가입자, 피부양자 중 임신·출산 진료비 지원 신청자

내 용 임신부와 2세 미만 영유아의 모든 진료비에 대해 국민행복카드로 지원
 ※ (일태아) 100만 원, (다태아) 140만 원

사용기간 분만예정일(유·출산일)로부터 2년

문 의 국민건강보험공단 각 지사 ☎ 1577-1000

✓ 의료기관 외 출산 시 출산비 지급

대 상 병·의원, 조산원이 아닌 곳에서 출산한 건강보험가입자, 피부양자 중 신청자

내 용 출산비용 25만 원 지급

문 의 국민건강보험공단 각 지사 ☎ 1577-1000

✓ 여성장애인 출산비용 지원

대 상 등록 여성장애인 중 출산한 자, 임신기간 4개월 이상의 태아를 유산·사산한 자
 ※ 인공 임신중절 수술로 인한 유산은 지원하지 않음

내 용 출산(유산·사산 포함) 시 태아 1인 기준 100만 원 지원
 ※ 신청 시 제출한 여성장애인 본인 명의 계좌로 입금

문 의 주소지 읍·면·동 행정복지센터

✓ 산모·신생아 건강관리 서비스 지원 부산시시책

대 상 소득무관 모든 출산가정 ※ 단, 소득기준에 따라 본인부담금 상이

바우처판정 건강보험료 산정기준에 따라 소득기준 판정

내 용 출산가정에 건강관리를 파견하여 건강관리서비스 제공
 ※ 첫째아 기준중위소득 150% 이하 출산가정 : 단축(5일)~연장(15) 가능
 ※ 첫째아 기준중위소득 150% 초과 출산가정 : 단축(5일)~표준(10) 가능

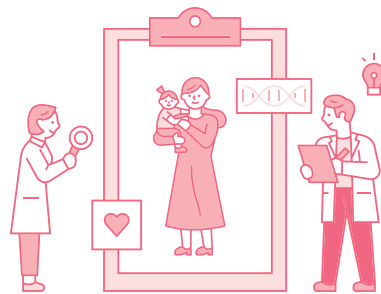
문 의 주소지 관할 보건소

✓ 아가맘센터 운영 부산시시책

대 상 보건소 이용 임신부 및 영유아

내 용 임신전-임신-출산, 육아건강관리까지 통합적으로 연계하여 아가맘 센터에서 수요자 맞춤형 서비스 제공

문 의 주소지 관할 보건소



✓ 무료 분만·건강증진 서비스

구분	지원대상	사업내용
무료분만 서비스	부산시 거주 임신부	정상분만, 수술분만(24시간 운영, 1인1실 모자동실), 민간 산후조리원 연계
건강증진 서비스	• 기준중위소득 120% 이하 • 셋째아 이상 가구 등 기준중위소득 120% 이하이면서 둘째아 이상 가구 등 태아 기형아검사 유소견자	임산부 막달검사, 백일해 예방접종 기형아 정밀(NIPT)검사

문 의 인구보건복지협회 부산지회 가족보건의원 ☎ 051-624-5581 ~3)

✓ 가족건강센터 건강강좌 운영

대 상 부산거주 임신부와 남편, 예비부부, 다문화가정, 엄마와 아기 누구나

내 용 • 다문화 가족사랑(우리는 한가족)
 • 가족친화 한마당(함께 육아, 행복한 가족)
 • 임신·출산·육아 행사(임산부의 날 행사 등)

문 의 인구보건복지협회 부산지회 인구사업과 ☎ 051-638-6910

✓ KTX/SRT 임신부 할인

대 상 코레일/SRT 회원 중 임신부 외 보호자 1명
 ※ 임신부와 동행하지 않고 보호자 단독 승차 불가

내 용 (KTX) 특실을 일반요금으로 적용 / (SRT) 할인지정 좌석 30% 할인

신청방법 열차 누리집 혹은 코레일/SRT 앱에서 할인대상 좌석 구매

문 의 코레일 ARS ☎ 1544-7788, 1544-8545), SRT(1800-1472)

보건소 임신부 지원혜택

문의
주소지 관할 보건소



✓ 임신부 철분제 지원

- 대 상** 임신 16주 이상 보건소 등록 임신부
내 용 철분제 지원(최대 5개월분) ※ 12주 이내 엽산제 지원

✓ 난임부부 시술비 지원

- 대 상** 기준중위소득 180% 이하인 가구로 체외수정, 인공수정 시술을 요하는 '난임진단서' 제출자
내 용 체외수정(신선배아 동결배아), 인공수정 시술비 지원
※ 최대 21회 지원(신선배아 9회, 동결배아 7회, 인공수정 5회) / 1회당 최대 110만 원 지원

✓ 난임지원 바우처 사업

○ 부산시정책

- 대 상** 체외수정, 인공수정 시술을 요하는 '난임진단서' 제출자(소득과 관계없이 지원)
내 용 체외수정(신선배아 동결배아), 인공수정 시술비 지원, 주사제 투약 비용(행위료) 지원
※ 시술비 : 1회 최대 110만 원 / 최대 21회(신선배아 9회, 동결배아 7회, 인공수정 5회) 지원
※ 주사제 투약비용(행위료) : 1회 1만 원 / 최대 56회 지원

✓ 임신부·영유아 영양플러스 사업

- 대 상** 기준중위소득 80% 이하 가정내 만 6세 미만의 영유아 및 임신부 중 영양 위험요인이 있는 자
내 용 보충식품 공급, 영양교육 및 상담
(집단, 소그룹, 가정방문교육, 1:1 상담 및 가족상담 등)

✓ 청소년 산모 임신·출산 의료비(국민행복카드) 지원

- 대 상** 만 19세 이하 청소년 산모
내 용 임신 1회당 의료비 120만 원 범위 내 '국민행복카드'로 지원
사용기간 카드 수령일로부터 분만예정일(유·출산일) 이후 2년

✓ 고위험 임신부 의료비 지원

- 대 상** 기준중위소득 180% 이하 가구의 구성원인 임신부
※ 19종 고위험 임신질환(분만관련 출혈 및 중증 임신중독증 등)으로 입원치료 받은 자
내 용 전액본인부담금 및 비급여 진료비의 90% 지원(본인부담금 10%)
※ 단, 의료급여 수급자는 본인부담금 없이 전액 지원

✓ 한방난임부부 시술비 지원

○ 부산시정책

- 대 상** 난임판정을 받은 여성과 그 배우자
내 용 4개월 한약투여(15일분/8회) 및 침구치료 등 지원

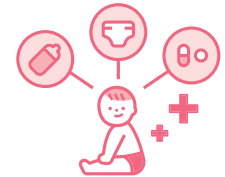
보건소 신생아 지원혜택

문의
주소지 관할 보건소



✓ 저소득층 기저귀·조제분유 지원

- 대 상** **기저귀** 만 2세 미만 영아를 둔
· 기초생활수급자, 차상위계층, 한부모가족 수급 가구
· 기준중위소득 80% 이하의 장애인, 다자녀(2인 이상) 가구
조제분유 기저귀 지원 대상자 중
· 아동복지시설·공동생활가정·가정위탁아동, 한부모(부자·조손) 가정
· 산모의 질병·사망으로 모유수유가 불가능한 경우(항암치료, 후천성면역결핍증 등)
· 산모의 의식불명 등으로 모유수유가 불가능하다고 의사가 판단 시
내 용 만 2세 미만(0~24개월) 기저귀 및 조제분유 구매 비용 바우처 지급
기저귀 정액 월 70천 원
조제분유 및 이유식 정액 월 90천 원



✓ 미숙아 및 선천성이상아 의료비 지원

- 대 상** 기준중위소득 180% 이하 가구 미숙아 및 선천성이상아 출산가정
※ 다자녀(2인 이상)가구에서 출생한 경우 소득 수준에 관계없이 지원
내 용 미숙아 2.5kg 미만, 제태기간 37주 미만 및 선천성이상아에 대해 의료비 중 일부 본인부담을 제외한 전액 본인부담금 및 비급여 진료비
※ 1인 최고 3백만 원~10백만 원 지원

✓ 선천성대사이상 검사비 지원

- 대 상** 기준중위소득 180% 이하 가정 출생아
※ 다자녀(2인 이상)가구에서 출생한 경우 소득 수준에 관계없이 지원
내 용 선천성대사이상 50종(페닐케톤뇨증 등) 검사비(확진) 4(7)만 원 한도

✓ 선천성대사이상 환아관리 지원

- 대 상** 확진검사 결과 대사이상 및 희귀 등 진단받은 만 19세 미만 환아
내 용 특수식이(특수조제분유, 저단백햇반) 및 의료비 지원(갑상선기능저하증)

✓ 선천성난청 검사 및 보청기 지원

- 대 상** 기준중위소득 180% 이하 가정 출생아
※ 다자녀(2명 이상)가구에서 출생한 신생아는 소득 관계없이 지원
내 용 난청 선별재검사의 확진검사 본인부담금 7만원 한도 지원
※ 양측성 난청으로 진단받은 36개월 미만의 영유아 중 청각장애등급을 받지 못하는 경우 보청기 지원

밀고 알기는 공보육 보육 지원



✓ 보육지원 체계

- 시간대상** • 기본보육(07:30~16:00) : 모든 영유아
 • 연장보육(16:00~19:30) : 추가적 돌봄이 필요한 영유아
- 이용방법** • (0~2세) 신규자는 읍·면·동 또는 '복지로'(온라인, 모바일 앱) 신청
 • (3~5세) 원장 상담 후 어린이집에 신청
- 보육료** • 기본보육: 연령별 정부지원단가 지원(월 358천 원~월 1,113천 원)
 • 연장보육: 시간당 1~3천 원 지원
- 문의** 주소지 구·군 보육담당부서 또는 보건복지콜센터(☎ 129)

✓ 기관보육료 지원 어린이집 만 3~5세 부모부담보육료 지원 부산시시책

- 대상** 기관보육료 지원 어린이집 이용 만 3~5세 아동
 ※ 기관보육료 지원 어린이집: 인건비를 지원받는 국공립, 사회복지법인, 법인단체 등, 영아전문·장애아전문 어린이집과 직장어린이집 중 고용보험기금으로부터 운영비를 지원받거나, 국가 또는 지자체가 설치 운영하는 시설 이외의 어린이집
- 지원요건** 부산시에 주민등록을 두고 부산시에 소재하는 어린이집 이용 유아
- 지원내용** 만 3~5세 부모보육료와 우리시 보육료 수납한도액 차액
- 지원금액** 만 3세 월 80,500원, 만 4~5세 월 65,500원 ※ '23년 단가('23.3.1.부터 '24.2.29.까지)
- 지원방법** 국민행복카드 바우처 지원(부모보육료와 방법 동일)
- 문의** 주소지 구·군 보육담당부서

✓ 영유아 보육료 지원

- 대상** 만 0~5세 어린이집 이용 영유아
- 신청** 읍·면·동 또는 '복지로'(온라인, 모바일 앱) 신청
- 내용** (적용시기: 0~2세는 '23.1.1.부터, 3~5세 '22년 지원단가 동일)

연령	출생연도	부모 보육료	기관보육료*
만 0세	2022.1.1. 이후 출생	월 514,000원	월 599,000원
만 1세	2021.1.1.~2021.12.31.	월 452,000원	월 326,000원
만 2세	2020.1.1.~2020.12.31.	월 375,000원	월 221,000원
만 3세	2019.1.1.~2019.12.31.		월 78,000원
만 4세	2018.1.1.~2018.12.31.	월 280,000원	
만 5세	2017.1.1.~2017.12.31.		(누리과정 운영비)

* 기관보육료: 정부에서 인건비를 지원받지 않는 민간가정 등 어린이집에서 만 0~2세 및 장애아동 보육 시 지원
 ※ 단, 유치원과 어린이집 등에서 누리과정을 제공하는 유아에 대한 무상보육기간은 3년을 초과할 수 없으며, 보육료 외에 기타 필요경비가 추가로 발생할 수 있음.

문의 주소지 읍·면·동 행정복지센터 또는 보건복지콜센터(☎ 129)

✓ 부산형 영영아반(12개월 이하) 운영 지원 부산시시책

- 대상** 부산시 전체 영영아(12개월 이하) 보육 어린이집 300개반 내외
- 내용** 영영아반 당 운영비(영아 1명의 보육료 수준) 지원
- 지원기준** 교사 대 아동비율을 1:3 ⇒ 1:2로 구성, 영아반 중 영영아 1명 이상 보육
- 문의** 희망하는 어린이집으로 문의

✓ 야간연장보육서비스 운영

- 대상** 기존 보육시간(07:30~19:30) 이후 연장 보육이 필요한 아동
- 제공기관** 야간연장 지정 어린이집(구·군 지정, 임신육아종합포털에서 확인 가능)
- 보육시간** 평일 19:30~24:00, 토요일 15:30~24:00 (월 최대 60시간 이용 가능)
 ※ 부모부담 보육료: 시간당 4,000원(장애아동 5,000원)
- 이용방법** 부모가 야간연장 어린이집을 직접 방문 신청
- 문의** 주소지 구·군 보육담당부서 또는 보건복지콜센터(☎ 129)

✓ 시간제보육서비스 운영

- 대상** 부모급여(현금) 또는 가정양육수당을 받는 6개월~36개월 미만 영아
- 제공기관** 시간제보육 지정 어린이집(구·군 지정, 임신육아종합포털에서 확인 가능)
- 보육시간** 09:00~18:00(월~금요일), 월 80시간까지 보육료 지원
- 보육료** 시간당 4,000원(이용자 부담금 1,000원, 지원금 3,000원)
- 이용방법** 임신육아종합포털 '시간제보육사업' 온라인 신청, 전화신청(☎ 1661-9361)
 ※ 사전예약 원칙(당일 전화신청 15:00까지 가능)
- 문의** 부산시 육아종합지원센터 또는 보건복지콜센터(☎ 129)

✓ 육아종합지원센터 운영

지원 육아상담, 부모교육, 도서·장난감 대여, 체험실 운영 등

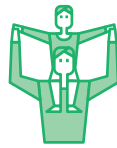
구군명	주소	연락처	비고	구군명	주소	연락처	비고
부산시	연제구 거제천로 262(연산동)	051-866-0536	busan.childcare.gov.kr	강서구	명지국제6로318번길 58(명지동)	051-201-5202	www.bgsc.or.kr
부산진구	가야대로 575-18(가야동)	051-936-7011	bjsccf.or.kr	연제구	거제대로 124번길 22(가제동)	051-866-7191	www.yjscf.or.kr
동래구	시암로 129(영장동)	051-526-0756	bdsc.or.kr	수영구	장대골로 20-14(광안동)	051-756-3700	www.bsyc.or.kr
북구	만덕로 104번(가길 37(만덕동))	051-342-6161	btgsc.or.kr	사상구	낙동대로 1210번길 17(래법동)	051-321-3389	www.sasangcare.kr
해운대구	반송로513번길 66-11(석대동)	051-527-2446	ecohud.or.kr	기장군	정관중앙로 110(정관읍)	051-991-0777	www.gjangchild.or.kr

※ '동네방네 나눔육아'(육아종합지원센터 미설치구 장난감대여 등) 및 '우리아이 보육맘'(부모상담)은 부산시 육아종합지원센터 문의(☎ 051-866-0536)

✓ 부산 공공형 키즈카페 운영 부산시시책

- 대상** 만 0~5세 취학전 영유아 및 어린이집
- 내용** 놀이체험실, 장난감 대여, 부모·자녀 체험 프로그램 지원 등
- **북구 꼬마디립방 키즈카페** 북구 구포시장길 48, 구포신협본점 3층(☎ 051-338-5559)
- **서구 꿈누리 키즈카페** 서구 까치고개로 183(아미동), 부산광역시야동보호종합센터 3층(☎ 051-253-5959)
- 문의** 부산시 육아종합지원센터(☎ 051-866-0538) www.bcsc.kr/kidscafe

아동의 건전 성장 돌봄 지원



☑ 부모급여 지원

대상 '22년 1월 1일 이후 출생한 만 0~1세 아동(24개월간 지급)
내용 만 0세 월 70만 원, 만 1세 35만 원
 • 가정양육 시 현금 지급
 • 어린이집 재원 시 만 0세는 보육료 바우처(51.4만 원) + 현금(18.6만 원), 만 1세는 보육료 바우처 지급

문의 주소지 읍·면·동 행정복지센터 또는 보건복지콜센터 ☎ 129

☑ 가정양육수당 지원

대상 어린이집, 유치원 및 종일제 아이돌봄서비스 미이용 86개월 미만 미취학 아동
내용 아동 또는 보호자 계좌로 지급(매월 25일)

연령(개월)	양육수당	연령(개월)	농어촌양육수당 (기장군 전체, 강서구 9개소)	연령(개월)	장애아동 양육수당
0~11	월 200,000원	0~11	월 200,000원	0~35	월 200,000원
12~23	월 150,000원	12~23	월 177,000원		
24~35	월 100,000원	24~35	월 156,000원		
36~86 미만	월 100,000원	36~47	월 129,000원	36~86 미만	월 100,000원
	월 100,000원	48~86 미만	월 100,000원		
	월 100,000원		월 100,000원		

문의 주소지 읍·면·동 행정복지센터 또는 보건복지콜센터 ☎ 129

- '22년 이후 출생한 만 0~1세 아동은 부모급여 대상(신규)
- '22년 이전 출생한 만 1세 아동은 가정양육수당 대상(기존)

☑ 아동수당 지원

대상 만 8세 미만 아동(0~95개월)
내용 아동 1인 기준 월 10만원 ▷ 아동 또는 보호자 계좌로 지급(매월 25일)
문의 주소지 읍·면·동 행정복지센터 또는 보건복지콜센터 ☎ 129

☑ 아이돌봄 서비스 지원

시간제 돌봄(시간당 11,080원) : 생후 만 3개월~만 12세 아동의 양육 돌봄

• 아동연령, 가구소득에 따라 시간당 이용요금 중 15~85% 지원(연 960시간)

종일제 돌봄(시간당 11,080원) : 생후 만 3개월~36개월의 영아 양육 돌봄

• 가구소득에 따라 이용요금 중 15~85% 지원(월 60~200시간)

신청/문의 회원가입(홈페이지 www.idolbom.go.kr) / 대표전화 ☎ 1577-2514

☑ 「입원아동 돌봄서비스」 추진

부산시정책

대상 부산지역 내에 주소를 둔(신청일 기준) 만 3개월~만 12세 이하 입원아동
 (아이돌봄서비스 정부지원 신청자로서 등급판정 받은 자)
 ※ 간호·간병통합서비스를 제공하는 병동 및 부산지역 이외 병원에 입원할 경우 지원대상에서 제외
내용 복약·식사 돕기 외 놀이지원 등 정서적 돌봄서비스 제공
문의 동구 여성인력개발원 ☎ 051-464-9882

☑ 「등·학교(원) 돌봄서비스」 추진

부산시정책

대상 부산지역 내에 주소를 둔(신청일 기준) 만 36개월~만 12세 이하 아동
 (아이돌봄서비스 정부지원 신청자로서 등급판정 받은 자)
내용 등·학교(원) 지원, 교통안전, 놀이지원 등
문의 부산시 여성가족과 ☎ 051-888-1525

☑ 공동육아나눔터 운영

이용대상 만 18세 미만 자녀 및 부모
운영시간 09:00~18:00(월~금) ※ 장소에 따라 상이하므로, 개별문의 필요
내용 육아정보 제공 및 교육 프로그램 상시 운영, 도서, 장난감, 교구 등 양육관련 물품 비치, 가족품앗이 그룹활동 모임

센터명	위치	연락처
부산시 건강가정지원센터	북구 효열로 256(금곡동) 부산여성가족개발원	051-330-3474
동래구가족센터	동래구 사직북로63번길 20-7 건가다가지원센터 2층	051-506-5766
북구다문화가족지원센터	북구 금곡대로 457 KT금곡빌딩 2층	070-4336-0275
	북구 효열로 76 다문화가족지원센터	070-4336-0257
사하구가족센터	북구 덕천로 123 행복키움센터	051-341-4676
	사하구 동매로66번길 6 하단꿈길작은도서관 1층	051-205-4583
	사하구 서포로 48 구평동행정복지센터 1층	051-262-4583
	사하구 대대로530번길 7 대대동행정복지센터 2층	051-262-4582
	사하구 대티로 59 대티까치어울림센터 2층	051-207-0096
연제구가족센터	사하구 장림로 161번길 14 장림문화복지복합센터 1층	051-266-5959
수영구가족센터	연제구 월드컵대로46번길 1 건가다가지원센터	070-4283-5008
서구가족센터	수영구 황령산로7번길 45 헤리티지 남천 지하1층	051-758-3073
사상구가족센터	서구 구덕로 127 가족센터 3층	051-257-0064
해운대구건강가정지원센터	사상구 학감대로 109-16 신구덕 우성아파트 2층	051-317-0017
	해운대구 재반로256번길 31	051-782-7002

☑ 온종일 돌봄

방과후 아카데미 ▶ 일반형, 주말형

- 지원대상 : 방과후 및 주말 돌봄이 필요한 청소년(초4~중3)
- 운영시간 : (일반형) 월~금 10:00~19:00, (주말형) 토요일 10:00~16:00
- 내용 : 전문체험활동, 학습지원활동, 자기개발활동, 급식 등
- 이용료 : 무료

시설명	유형	아카데미명	소재지	연락처
금곡청소년수련관	일반형/주말형	꿈나무	북구 효열로 158(금곡동)	051-361-6685
금정청소년수련관	일반형/주말형	늘봄학교	금정구 기차로 96번길 47 (부곡동)	051-581-2073
양정청소년수련관	일반형/주말형	Da樂방	부산진구 동평로 405번길 85 (양정동)	051-868-0750
합지골청소년수련관	일반형/주말형	라운	영도구 절영로 321(동삼동)	051-405-5223
중구청소년문화의집	일반형	하모니	중구 보수대로 124번길 24-2 (보수동)	051-247-8425
구덕청소년수련관	일반형	늘봄	서구 꽃마루로 156번길 109 (서대신동)	051-246-4685
서구청소년문화의집	일반형	별하	서구 천마로 87 (남부민동)	051-257-9162
부산진구청소년문화의집	일반형	SEED	부산진구 진남로328번길 32 (전포동)	051-805-3114
부산진구청소년문화센터	일반형	방아깨비	부산진구 범전로5번길 13 (부전동)	051-807-4864
북구청소년문화의집	일반형	등대학교	북구 만덕2로44번길 10 (만덕동)	051-333-0729
해운대청소년문화의집	일반형	든술	해운대구 신반송로 173 (반송동)	051-749-5732
해운대구청소년수련관	일반형	해뽀	해운대구 재반로 151-21(재송동)	051-749-1860
사하구청소년문화의집	일반형	해솔	사하구 다대로 716-1(다대동)	051-261-0924
사상구청소년수련관	일반형	또 나 학교	사상구 덕상로 129(모라동)	051-316-2214
기장문화예절학교	일반형	총후예락	기장군 정안을 해맞이로 311-31	051-792-4758
기장구청소년수련관	일반형	몽우리	정관을 달은산길 106	051-792-4919
수영구청소년문화의집	일반형	이름마루	수영구 수영로 512번길 77(광안동)	051-791-1317
동래구청소년수련관	일반형	-	동래구 문화로 90(명륜동)	2023년 상반기 개소 예정

※ 운영시간 및 이용료 시설별 개별문의(교재비 별도)

지역아동센터

- 지원대상 : 방과후 돌봄이 필요한 만 18세 미만 아동
- 운영시간 : 주 5일, 학기 및 방학 중 운영시간 구분 운영
(학기 중 12:00~20:00, 방학 중 10:00~18:00) ※ 운영시간 센터별 상이, 사전 문의 필요
- 내 용 : 아동보호, 급식, 학습능력제고(교육), 상담, 체험활동 등
- 운영현황 : 16개 구군 209개 지역아동센터
- 문 의 : 구군 아동청소년팀(계), 지역아동센터 부산지원단 ☎ 051-895-3020

다함께 돌봄센터

- 이용대상 : 만 6세~만 12세(초등학생)
- 운영시간 : (학기중) 월~금 14:00~20:00, (방학중) 월~금 09:00~18:00
※ 운영시간 센터별 상이, 사전 문의 필요
- 내 용 : 학습지도, 놀이활동, 특별활동 등 돌봄서비스
- 운영현황 : 보건복지부 '다함께돌봄사업' 홈페이지(<https://dadol.or.kr>)
※ 우리지역 다함께돌봄센터 찾기 - '부산'센터 현황 참고

입양아동 양육 지원

대 상 입양허가기관을 통해 국내입양을 실시한 입양아동가정
지원내용

- 입양축하금 : 1인 2,000천 원
- 입양아동 상해보험 지원(만 12세 미만)
- 입양아동 양육수당 지원 : 1인 월 200천 원 지원(만 18세 생일이 속하는 달까지 지급)
- 장애아동 양육보조금 지원(장애정도에 따라 차등지급, 만 18세가 될 때까지 지급)
 - 1) 장애정도가 심한 아동 : 월 627천 원(중전 장애 1~3급)
 - 2) 장애정도가 심하지 않은 아동 : 월 551천 원(중전 장애 4~6급)

- 입양숙려기간 모자지원
(가정내 350~500천 원, 미혼모자시설내 400천 원, 산후조리원 700천 원)
 - 입양아동 심리검사·심리치료비 지원 : 1인 월 200~300천 원(평균 6개월 정도 치료)
- 문 의** 주소지 구군 아동담당부서

입양대상아동 지원

대 상 입양 대상아동을 입양 전 일시보호하는 입양위탁가정 및 가정위탁가정
지원내용 아동보호비용 월 1,000천 원 지원
문 의 주소지 구군 아동담당부서

가정위탁 보호 지원

- 지원내용**
- 가정위탁 양육보조금 지원
 - 1) 가정위탁 양육수당 : 가정위탁 실시가정 양육수당 월 300천 원 지원
 - 2) 전문 가정위탁수당 : 학대 피해, 만 2세 이하 아동 등 특별한 보호가 필요한 아동 보호양육 시 양육수당 월 1,000천 원 지원
 - 3) 일시 가정위탁 : 단기간 위탁보호가 필요한 아동 > 1일 30천 원 지원(90일 이내)
 - 가정위탁아동 물품구입비 : 신규 위탁가정 1회 1,000천 원 지원
 - 가정위탁아동 심리검사·치료비 : 검사비 1회 최대 300천 원, 치료비 월 200천 원
 - 가정위탁아동 상해보험 가입지원 : 아동 및 보호자 1인 보험가입 지원
- ※ 가정위탁 : 보호대상아동의 보호양육을 희망하는 가정에 아동을 위탁하는 것
- 위탁부모는 성범죄, 가정폭력, 아동학대, 정신질환 등의 전력이 없으며, 연령·소득 등 아동복지법령상 기준에 적합해야 함
 - 전문가정위탁 위탁부모는 위 조건 외 자격증 등 별도 자격 요건 추가됨
- 문 의** 가정위탁지원센터 ☎ 051-758-8801, 주소지 읍·면·동 행정복지센터

결식우려아동 급식 지원

대 상 결식우려가 있는 아동 ※ 아동가구 특성 등 조사 후 지원 결정
지원유형 평일, 방학중, 토요일 공휴일 급식 지원
지원내용 1식 기준 8,000원 지원
지원방법 아동급식카드 발급(급식가맹점 이용가능)
문 의 주소지 읍·면·동 행정복지센터

부산 100인의 아빠단 지원

대 상 부산 거주 초보아빠 100명 ※ 자녀연령 만 3~7세
지원내용 발대식, 온·오프라인 주간미션, 멘토링&네트워킹, 체험프로그램, 해단식 등
일 정 모집(5월), 발대식(6월), 아빠단 활동(6~11월), 해단식(12월)
※ 일정은 변경될 수 있음
문 의 출산보육과 ☎ 051-888-1564

맘편한 일터, 평등한 가정 일·생활 균형



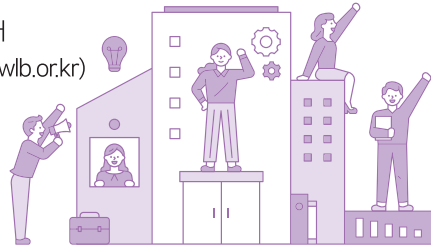
부산광역시 일·생활균형 지원센터 운영

부산시시책

운영목적 일과 생활의 조화를 통한 시민 행복 지원

- 주요내용**
- 가족친화인증 및 조직문화개선 컨설팅, 찾아가는 직장교육
 - 가족친화 프로그램, 시민소통형 워라벨 콘텐츠 발굴·운영
 - 일생활균형지원 맞춤형 포털 운영 및 통합정보 제공
 - 근로자 워라벨 문화지원 및 응원 이벤트 실시

문의 부산광역시 일·생활균형 지원센터
(☎ 051-330-3491~3) / www.wlb.or.kr



직장인 부부의 휴가·휴직 지원

출산전후 휴가

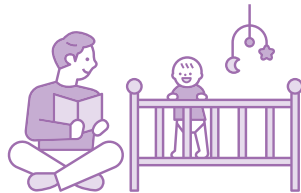
- 출산을 전후하여 90일간(다태아의 경우 120일), 출산 후 45일 이상 보장(다태아의 경우 60일 이상)
- 유산 또는 사산의 경우 임신기간에 따라 휴가 가능
- 출산 전후 휴가기간에 매월 통상 임금의 100% 지급('23년 상한액 210만 원)
 - 우선지원대상기업 근로자 : 90일분(다태아 120일) 지급
 - 대규모기업 근로자 : 30일분(다태아 45일) 지급

배우자 출산휴가

- 남성근로자 출산휴가 10일간(10일 유급)
- 우선지원대상기업 유급 5일분 정부 지원

육아휴직

- 만 8세 이하 또는 초등학교 2학년 이하의 자녀가 있는 부모 각각 최대 1년간
 - ※ 임신근로자(출산 전)도 육아휴직 사용 가능
- 육아휴직 전체기간 휴직 전 월 통상임금의 80%(최고 월150만 원, 최저 월70만 원)의 육아휴직급여 지급



3+3 부모육아휴직제 신설

- 자녀가 생후 12개월이 될 때까지 부모 모두 육아휴직 사용 시, 첫 3개월에 대해 육아휴직 급여를 상향(통상임금 80% → 100%)하여 지급
- 부모 모두 3개월+3개월 육아휴직급여 지원 신설(만 0세 이하 자녀)
 - 母 3개월 + 父 3개월 : 각각 최대 월 300만 원 지원(통상임금의 100%)
 - 母 2개월 + 父 2개월 : 각각 최대 월 250만 원 지원(통상임금의 100%)
 - 母 1개월 + 父 1개월 : 각각 최대 월 200만 원 지원(통상임금의 100%)

육아기 근로시간 단축

- 만 8세 이하 또는 초등학교 2학년 이하의 자녀가 있는 부모 각각 1년(단, 육아휴직 미사용 기간 가산 시 최대 2년)
- 월 통상임금의 80% 급여액에 단축된 근로시간 비율에 따라 지급(최고 월100만 원, 최저 월25만 원)
- 하루 1시간 단축분(주 5시간)에 대해서는 통상임금의 100%(상한액 200만 원)

가족돌봄휴가

- 연간 최장 10일, 일단위로 사용 가능

고용보험 미적용자 출산급여

- 소득활동을 하고 있으나 고용보험의 '출산전후휴가급여'를 지원받지 못하는 출산여성(1인사업자, 프리랜서 등)
- 총 150만 원(월 50만 원×3월분)

예술인 및 노무제공자 출산전후 급여

- 출산 또는 유산·사산을 이유로 노무를 제공할 수 없는 고용보험가입 예술인 및 노무제공자(특수형태근로종사자)
- 출산을 전후하여 90일간(다태아의 경우 120일), 출산 후 45일 이상 보장(다태아의 경우 60일 이상)
- 출산일(유산·사산일) 직전 1년간 월평균 보수의 100%('23년 상한액 210만 원)

문의 고용노동부 고객상담센터(☎ 1350), 부산 고용센터(☎ 051-860-1919)

출산·육아기 근로자의 육아휴직 부담 완화를 위한 대체인력 지원 서비스

- 대상** 출산·육아기 근로자 및 기업경영자
- 내용** 대체인력 지원금(최대 1개월 80만 원, 연간 960만 원 지원)
- 요건**
- 근로자에게 출산 전·후 휴가, 유산, 사산휴가 또는 육아기 근로시간 단축 30일 이상 부여
 - 새로운 대체인력을 채용하여 30일 이상 계속 고용

문의 고용노동부 고객상담센터(☎ 1350)

✓ 원스톱 여성일자리 지원 서비스

대상 취업을 원하는 여성 누구나
내용 일반취업 및 여성친화 직종 창업 지원(상담, 교육, 사후관리 등)

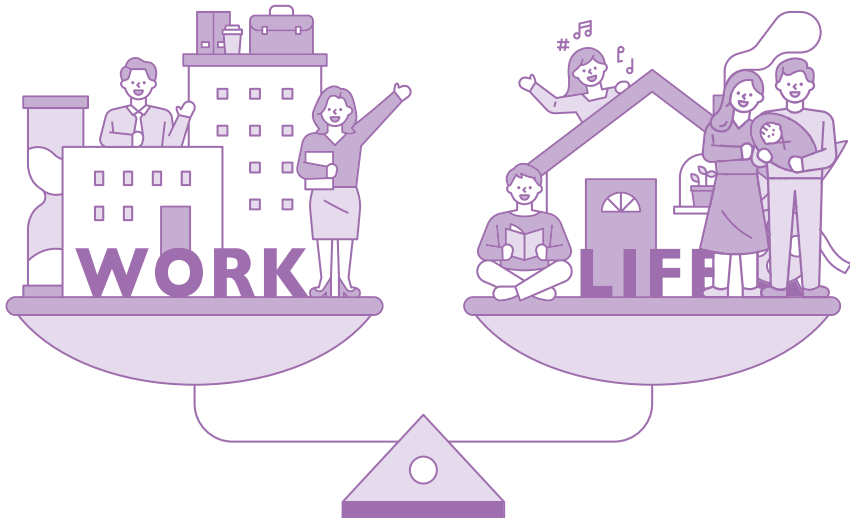
부산지역 여성일자리지원 기관 연락처

• 여성인력개발센터 : 누구나 쉽게 접근하는 직업교육훈련, 사회문화교육 지원

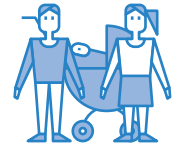
센터명	홈페이지	연락처
해운대여성인력개발센터	www.hwcenter.or.kr	051-702-9199
동래여성인력개발센터	www.womancenter.or.kr	051-503-7268
부산진여성인력개발센터	www.bswoman.or.kr	051-807-7945
사상여성인력개발센터	www.bbwoman.or.kr	051-326-7600
동구여성인력개발센터	www.ewoman.or.kr	051-464-9882
사하여성인력개발센터	www.sahawcenter.or.kr	051-201-2214

• 여성새로일하기센터 : 여성 인턴, 직업훈련 등 취업지원 전문기관

센터명	연락처	센터명	연락처
부산진새일센터	051-807-7945	광역새일센터	051-320-8342
동래새일센터	051-501-8945	부산새일센터	051-610-2005
해운대새일센터	051-702-9196	서구새일센터	051-240-3560
사상새일센터	051-326-7600	기장새일센터	051-709-2712
사하새일센터	051-201-2214	강서새일센터	051-970-4362
동구새일센터	051-464-9882		



함께할수록 더 커지는 행복 다자녀가정 지원



✓ 가족사랑카드 발급

부산시시책

대상 부산시 다자녀가정의 14세 이상 세대원

다자녀가정 정의 부산시 다자녀가정 우대 및 지원에 관한 조례 제2조

부산시에 주소를 둔 세자녀 이상 양육 가정(단, 자녀 중 한 명 이상이 19세 미만인 경우)

내용 다자녀가정 혜택 적용을 위한 신분확인용 카드

유효기간 막내 자녀가 만 18세까지(만 19세 생일 전날로 기재됨)

발급방식 핸드폰 앱(B pass)을 통한 모바일 가족사랑카드 발급(신청 즉시 발급)

신청 휴대폰 구글플레이 또는 앱스토어에서 비패스(BPASS) 앱 설치 후 발급

※ 실물 가족사랑카드 발급 : 모바일카드 발급 불가 등 불가피한 경우(행정복지센터 방문 2회 필요)

✓ 차량스티커 발급

부산시시책

대상 「가족사랑카드」에 등재된 사람의 소유 차량

※ 승용차, 승차정원 12인 이하 승합차, 적재량 1톤 이하 소형화물차(비사업용)

내용 광안대로 통행료 면제, 공영주차장 주차요금 50% 할인

유효기간 막내 자녀가 만 18세까지(만 19세 생일 전날로 기재됨)

문의 읍·면·동 행정복지센터

✓ 신한 가족사랑카드(신용/체크카드) 발급 ▶ 후불제 교통카드

부산시시책

대상 가족사랑카드 발급 대상자(부모, 청소년)

내용 가족사랑카드 기능 + 후불교통기능 + 카드사 연계 혜택

신청 ARS(☎ 080-700-2108), 신한카드사 홈페이지

청소년 후불교통기능 체크카드

• 신청대상 : 부산시 다자녀가정 청소년 자녀(만 13세~만 18세)

• 신청방법 : 부 또는 모가 유선 신청

(☎ 부모 신규고객 080-700-2108, 부모 기존고객 1544-7000)

• 카드발급 : 부 또는 모의 가족카드(체크카드)에 청소년 자녀 추가하여 발급

* 월 한도 및 1회 한도 설정 가능하며, 도시철도 요금(성인기준 50% 적용) 자동 할인 (버스요금은 기존 청소년 버스 요금으로 적용됩니다.)

※ 주의 : 카드사 페이 및 핸드폰 등록 사용 시 도시철도 50% 할인혜택 미적용 (실물카드 직접 사용 시에만 할인 적용됨)

✓ 가족사랑카드 연계 지원혜택 ※ 이용 전 해당기관 문의 **부산시시책**

기관	지원혜택
부산교통공사	도시철도 운임 감면(성인요금 기준 50% 할인)
부산광역시 육아종합지원센터	연회비 면제, 일부 서비스 이용료 면제
부산광역시 체육회관 및 체육시설	사용료 50% 감면
부산광역시 청소년 수련관(양정, 금곡, 함지굴, 금정)	이용료 50% 감면
부산광역시 금련산 청소년 수련원	이용료 면제
여성회관 및 여성문화회관	교육강좌 우선접수 및 수강료 면제
낙동강 생태공원	체육시설 사용료 50% 감면
시립미술관, 현대미술관	관람료 면제
벡스코	주차요금 50% 감면
글로벌빌리지	자녀 동시 수강시 수강료 5~50% 할인
부산문화회관	기획공연 예매시 10~60% 할인

※ 다자녀 우대 참여업체 :
 참여업체별 이용요금 할인 등 혜택 제공
www.busan.go.kr/childcare
 ▷ 양육지원시책
 ▷ 다자녀가정지원



✓ 자동차 취득세 감면

대 상 만 18세 미만 자녀 3명 이상을 양육하는 가정(가족관계기준)
내 용 먼저 감면 신청하는 자동차 1대에 대해서 취득세 감면
 • 승용(6인승 이하) : 취득세가 140만원 이하인 경우 면제, 초과인 경우 140만원 감면
 • 승용(7~10인승), 승합(15인승 이하), 화물(1톤 이하), 이륜차(250CC 이하) : 면제
 ※ 자동차 등록일부터 1년 이내 자동차 소유권 이전 시 추정
문 의 부산광역시 차량등록사업소 ☎ 051-290-5465~6

✓ 대학교 등록금 등 지원

대 상 소득 8분위 이하 다자녀가구(대한민국 국적 자녀 3명 이상) 대학생
 (국내 대학, 미혼에 한함, 연령 무관)
지원범위 등록금 필수경비(입학금, 수업료) 범위 내 소득분위별, 자녀순위별 차등 지원
 (학기당 225만 원~전액)
신청방법 장학금신청 대상자 본인(인증서)이 홈페이지 또는 ARS ☎ 1599-2000 신청
문 의 한국장학재단(www.kosaf.go.kr, ☎ 1599-2000)

✓ 상수도요금 감면 **부산시시책**

대 상 세대별 주민등록표상 만 18세 미만 자녀가 3명 이상인 가정
내 용 월 가정용 1단계 사용량 10톤에 해당하는 상수도요금(월 7,200원 상당 감면)
신청방법 ARS ☎ 120 또는 주소지 행정복지센터 신청
문 의 부산광역시 상수도사업본부 콜센터 ☎ 120

✓ 전기요금 감면

대 상 세대별 주민등록표상 자녀 또는 손자녀가 3인 이상인 가구
내 용 월 전기요금의 30% 감면(최대 16,000원)
문 의 한국전력 각 지사 ☎ 123, 아파트의 경우 관리사무소

✓ 도시가스요금 감면

대 상 세대별 주민등록표상 자녀 또는 손자녀가 3인 이상인 가구
 • 취사용 : 월 420원(계절별 동일)
 • 취사난방용 : 동절기(12~3월) 월 6,000원, 그 외(4~11월) 월 1,650원
문 의 부산도시가스 고객센터 ☎ 1544-0009
 ※ 전기, 가스, 난방요금 : 행복출산원스톱서비스로 주소지 행정복지센터에서 연계신청 가능

✓ 주거안정 지원

대 상 미성년인 자녀 2~3명(정책별 기준 상이) 이상을 둔 무주택세대
내 용 주택특별공급, 주택구입 및 전세자금 대출 지원
 ① 분양주택 특별공급 : 건설량의 10% 내 ※ 승인일자 인정 시 15%까지
 ② 국민임대주택, 장기전세주택, 공공임대 특별공급 : 건설량의 10% 내 우선공급
 ③ 금리우대 : 내집마련디딤돌 대출, 버팀목전세자금 대출 금리 우대
 ④ 대출한도 상향 : 보증자리론 금리 우대, 자녀수 따라 대출한도 상향
문 의 LH공사 ☎ 1600-1004, 부산도시공사 ☎ 051-810-1200
 ※ 주택기금 수탁은행 : 국민은행, 우리은행, 기업은행, 농협, 신한은행



✓ 국민연금 출산크레딧 지원

- 대상** 2008. 1월 이후 출생한 둘째 이후 자녀를 출산한 국민연금 가입자
- 내용** 자녀의 수에 따라 국민연금 가입기간 추가 산입
 • 자녀가 2인인 경우에는 12개월
 • 자녀가 3인 이상인 경우에는 1인당 18개월씩 추가(최대 50개월)
- 신청방법** 국민연금공단(방문, 우편, 인터넷 등 / www.nps.or.kr)
- 문의** 국민연금관리공단 ☎ 1355

✓ 공항 주차장 50% 할인

- 대상** 막내자녀 만 15세 이하인 2자녀 이상 가구
- 내용** 전국 공항 내 주차장 이용시 50% 할인
- 사용방법** 공항공사 홈페이지 내 사전 차량등록
 ※ 주차요금 다자녀 할인 등록 : <https://parking.airport.co.kr/mchild>
- 문의** 한국공항공사 ☎ 1661-2626 또는 해당 공항 고객센터

✓ KTX/SRT 다자녀 할인

- 대상** 코레일/SRT 회원 중 만 25세 미만 자녀 2명 이상을 둔 회원
- 내용** 가족 중 최소 3명 이상(어른 1명 포함)이 이용하는 경우 어른 운임의 30% 할인
- 신청방법** 각 홈페이지(코레일, SRT) 다자녀가족 인증(등록) 후 티켓 예매
- 문의** 코레일 ARS ☎ 1544-7788, 1544-8545, SRT ☎ 1800-1472

✓ 어린이집 우선입소

- 대상** 3자녀 이상 가정의 어린이집 입소 신청 가정
- 내용** • 어린이집 신청 시 입소 순위 점수 200점 추가 부여
 • 연장보육(16:00~19:30) 서비스 이용 가능
- 문의** 입소 신청 어린이집



출생신고와 함께 신청하세요!



	첫만남이용권 (전국공통)	부산시 출산지원금 (부산시시책)	부모급여 (전국공통)	아동수당 (전국공통)
지원 내용	출생하는 모든 아동에게 200만 원 바우처 지급 (출생일로부터 1년내 사용)	'23년 이후 출생하는 둘째 이후 자녀에게 추가 100만 원 현금 지급	만 0세~만 1세 자녀 가정 양육 시 월 최대 70만 원 지급 ※ 어린이집 이용 시 보육료바우처 지급 (차액 환급)	만 0세~ 만 8세 미만 자녀 월 10만 원 지급
적용 대상	'22.1.1. 이후 출생아	'23.1.1. 이후 출생아	만 0세~만 1세 자녀 (0개월~23개월)	만 0세~ 만 8세 미만 자녀 (0개월~95개월)
지급 금액	200만 원	100만 원	0~11개월 : 월 70만 원 12~23개월 : 월 35만 원	월 10만 원
지급 방식	국민행복카드에 일시금 충전(바우처) ※ 지급목적에서 벗어난 사용처를 제외한 전 업종 사용가능	계좌 현금 입금	계좌 현금 입금	계좌 현금 입금
신청 방법	방문  아동의 주민등록상 주소지 읍·면·동 행정복지센터		온라인  복지로 bokjiro.go.kr  정부24 gov.kr	
	※ 부모급여는 부모가 신청할 경우 주소지 무관 전국 행정복지센터에서 신청가능		※ 아동의 보호자가 부모인 경우에만 신청 가능	

- 건강보험 임신출산 진료비 지원 : 임신 1회당, 1태아 100만 원 / 다태아 140만 원
- 만 24개월~만 7세 취학 전 양육수당 10만 원 지급
(가정에서 보육 시 지원 받는 금액으로 어린이집이나 유치원을 다닐 경우 '보육료 바우처'로 전환)
- 기타 전국 공통 서비스, 지방자치단체 서비스는 '출산서비스통합처리신청'으로 일괄 신청(온오프라인 모두 가능)